

Tarifa manteniment 2012

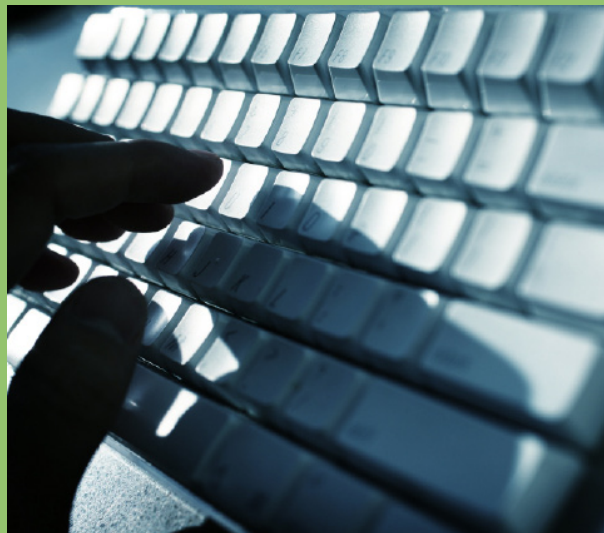
El manteniment és la forma de tenir controlades les despeses informàtiques de la seva empresa

L'Objectiu:

Actualment la majoria de petites i mitjanes empreses no es poden permetre el tenir una persona en plantilla dedicada únicament als assumptes informàtics.

Mitjançant els contractes de manteniment, volem centralitzar tots els costos informàtics en una sola quota mensual i donar la tranquil·litat al client de que no hi haurà sorpreses.

El nostre manteniment inclou la atenció de totes les incidències que pugui tenir, tant presencials com remotes sempre que sigui necessari.



Tarifa orientativa mensual per equip

Preu IVA no inclòs

Fins a 8 ordinadors

20,00€

A partir de 9 ordinadors

18,00€

Per servidor

65,00€

Connexió segura VPN

10,00€

El manteniment d'equips inclou:

- Auditoria i posta a punt inicial in situ amb revisió de hardware per evitar possibles futures avaries.
- Posta a punt anual in situ amb revisió de hardware per evitar possibles futures avaries.
- La atenció a il·limitades incidències, tant presencials com remotes.
- La mà d'obra en les reparacions sobre els ordinadors que estiguin protegits amb el contracte de manteniment.

Connexió segura VPN:

- En cas de que el client no disposi de un enllaç VPN, Systray li instal·larà un equip de connexió en concepte de lloguer.
- Mitjançant el sistema d'enllaç segur VPN, Systray vol dur les tasques de suport remot de la forma més ràpida i segura.

El manteniment de servidors inclou:

- Auditoria i posta a punt inicial in situ amb revisió de hardware per evitar possibles futures avaries.
- Posta a punt anual in situ amb revisió de hardware per evitar possibles futures avaries.
- Actualitzacions del sistema operatiu.
- Revisió mensual de la salut dels discs durs, còpies de seguretat, alertes del sistema, estabilitat del sistema.
- La atenció a il·limitades incidències, tant presencials com remotes.
- La mà d'obra en les reparacions sobre els servidors que estiguin protegits amb el contracte de manteniment.
- Resum mensual de les tasques realitzades.

Informació adicional:

- En el manteniment no està inclòs el material a substituir o instal·lar.
- Els preus són orientatius per a empreses situades en la comarca del Vallès oriental.